

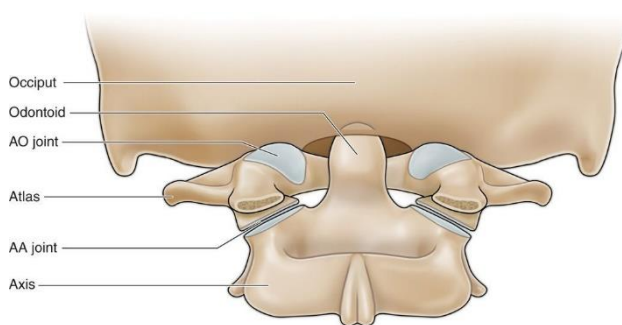
Omschrijving

De atlas is de bovenste halswervel en dient als "verbindingschakel" tussen het hoofd en de wervelkolom, ook wel koptgewricht genoemd.

Een verkeerde "uitlijning" (= positionering) kan de informatiestroom tussen hersenen en lichaam verstoren, wat kan leiden tot tal van klachten.

Atlasterapie volgens Arlen is een nieuw concept dat de aansturing van het onwillekeurige zenuwstelsel, het evenwichtssysteem, evenals de algemene spierspanning en zelfperceptie van ons lichaam min de ruimte om ons heen aanzienlijk verbetert en daardoor tal van klachten kan verlichten.

Veelvoorkomende oorzaken van een aandoening van het koptgewricht op volwassen leeftijd zijn whiplashletsel bij kop-staartbotsingen, abrupte bewegingen van nek-hoofddregio, aandoeningen na intubatieanesthesie, vallen: bijvoorbeeld tijdens het skiën, van een paard of tijdens andere sportactiviteiten, en vallen in het dagelijks leven.



Een neurofysiologisch concept

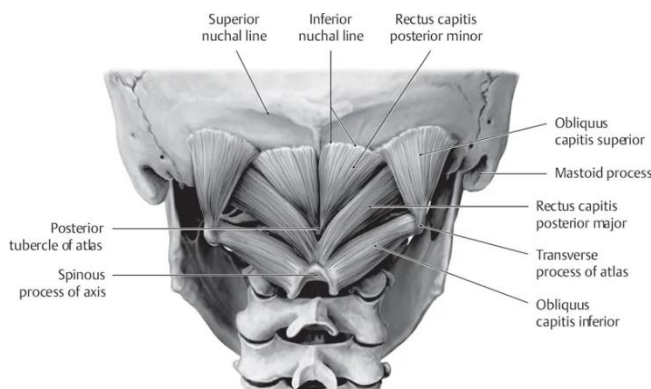
De atlas is de eerste halswervel - hij ondersteunt het hoofd en maakt naar boven toe contact met de basis van de schedel. Samen met de 2e halswervel (as), de omringende spieren en de daarbij behorende kapselbanden vormt het een autonoom functionerend systeem.

Het bijzondere aan deze regio is de buitengewoon hoge dichtheid van sensoren. Hun taak is het meten van de positie van het lichaam in de ruimte, de positie van de afzonderlijke gewrichten ten opzichte van elkaar en de spanning van kapsels, banden en spieren in het gehele houdings- en bewegingsapparaat.

De sensoren in de bovenste cervicale wervelkolom zijn direct verbonden met het evenwichtsorgaan en bepaalde centra in de hersenen die verantwoordelijk zijn voor grove en fijne motoriek.

Er zijn ook verbindingen met hersengebieden die dienen om pijn vanuit het bewegingsapparaat waar te nemen.

Door deze onderlinge relaties kan een verkeerde positionering van de atlas tot verschillende symptomen leiden. Dit betekent dat als de atlas niet goed is uitgelijnd, de hersenen de verkeerde signalen/informatie ontvangen, waardoor het lichaam de verkeerde respons geeft.



Gevolgen van een verkeerde uitlijning van de atlas

De gevolgen van dergelijke veranderingen uiten zich onder meer als hoofd-en nekpijn , versdtoorde bewegingen, bekkenkanteling, tinnitus (oorsuizen) en duizeligheid.

Doel van de behandeling

De atlastherapie dient ertoe om de bovengenoemde fouten in de informatieoverdracht tussen de hersenen en het lichaam te corrigeren en idealiter weer normaal te maken (te “synchroniseren”). Zoals in het begin beschreven, ontvangen de hersenen onjuiste signalen/informatie wanneer de atlas niet goed is uitgelijnd, wat betekent dat het lichaam het verkeerde respons geeft (zie hierboven).

Toepassing

behandelindicaties algemeen :

- Nek , rug , lage rugpijn
- Segmentale disfuncties van de cervicale, thoracale en lumbale wervelkolom
- Hoofdpijn (cervicale , hemilaterale hoofdpijn), migraine
- Gevolgen van cervicale whiplash
- hoofd gezamenlijke vergrendeling
- Kaak- en gezichtspijn , craniomandibulaire disfunctie (CMD)
- Duizeligheid , evenwichtsstoornissen _
- Tinnitus (oorsuizen)
- Globusgevoel , moeite met slikken
- vegetatief storingen
- Sensorimotorische stoornissen bij volwassenen en adolescenten

Neurologische ziekten :

- ziekte van Parkinson
- multiple sclerose
- post polio syndroom
- neuromusculaire aandoeningen (myopathie, myotone dystonie, enz.)

Specifieke aandoeningen:

- Tussenwervelschijf aandoeningen
- bekkenkanteling
- Elleboogpijn (tenniselleboog / golferselleboog)
- hemiplegie of hemiparese
- heuppijn algemeen
- Temporomandibulaire gewrichtsaandoeningen of craniomandibulaire disfunctie (CMD)
- kniepijn (algemeen)
- hoofd gewrichtsaandoening
- / Idiopathische lumbale pijn / Niet- specifieke rugpijn
- myofasciaal Pijnsyndroom / triggerpunttherapie
- nek pijn
- oorsuizen (tinnitus)
- Hoofd- en nekpijn bij een aandoening na de ziekte van Lyme, Pfeiffer 's glandulaire koorts, fibromyalgiesyndroom, chronisch vermoeidheidssyndroom, etc.
- schouder pijn
- scoliotisch slechte houding en scoliose

Uitvoering

Atlasterapie is een impuls therapie en geen manipulatie in de zin van een manueel therapeutische interventie.

Met het topje van zijn middelvinger geeft de therapeut met precies gedoseerde kracht een ultrakorte impuls aan de laterale processus van de 1e halswervel in een bepaalde richting.

De therapeutische impulsrichting is geenszins willekeurig, deze wordt vooraf bepaald door speciale tests en mogelijk een speciale röntgenopname.

Deze impuls leidt tot een verandering in het waarnemingspatroon, waardoor de juiste informatie weer aan de hersenen wordt geleverd voor verwerking.

Milde procedure

Atlasterapie is een uiterst zachte procedure in de manuele geneeskunde en brengt niet de typische behandelingsrisico's van een manipulatie ("Kraken") met zich mee.

Daarom kan het ook zonder restricties bij kinderen worden toegepast.

Soms moet het echter worden gecombineerd met manipulaties of mobilisaties, afhankelijk van het geval.

Dit is nodig omdat de overgrote meerderheid van de symptomen en ziekten niet alleen te wijten zijn aan aandoeningen van de bovenste cervicale wervelkolom.

Atlasterapie is dan ook geïntegreerd in een concept van holistisch onderzoek en behandeling van het bewegingsapparaat .

